



Produkt-News

Schüco ASS 77 PD

Neue Generation: Aluminium-Schiebesystem im Panorama Design

SCHÜCO

Schiebesystem einer neuen Generation

Das Panorama Design System ASS 77 PD sorgt mit schmalen Ansichtsbreiten und einem verdeckt liegenden Blendrahmen für maximale Transparenz. Bedienbar ist es wahlweise manuell oder mit elektronischer Steuerung. Die neue Generation bietet noch mehr Flexibilität und Sicherheit in Planung, Fertigung und Montage.

Wir freuen uns, Ihnen mit dieser Produkt-News das Wichtigste zur neuen Generation zu präsentieren.

Für Fragen oder ergänzende Informationen steht Ihnen Ihr Schüco Gebietsmanager gern zur Verfügung.



Wir unterstützen Sie – Schritt für Schritt



Schulung/Zertifizierung

Wir haben für Sie ein Zertifizierungsprogramm entwickelt, das Sie gründlich in die Arbeit mit dem Panorama Design ASS 77 PD einweist. Für Sie bietet das mehrere Vorteile:

- **Exklusivität:** Nur mit dem ASS 77 PD Zertifikat sind Sie berechtigt, das Produkt zu verbauen.
- **Qualifikation:** Durch das vermittelte Wissen erhalten Sie einen fachlichen Wettbewerbsvorteil im gehobenen Objekt- und Wohnbausegment.
- **Differenzierung:** Durch die Qualifikation mit Zertifikat weisen Sie Ihre aktive fachliche Weiterbildung nach und heben sich im Markt positiv von Ihren Wettbewerbern ab.

Sie sind noch nicht zertifiziert?

Mehr zur Teilnahmevoraussetzung und Anmeldung unter www.schueco.de/training
Dokument Nr. 6 – Hersteller-Checkliste, bitte sprechen Sie hierzu mit Ihrem Gebietsmanager



Planung

Umfangreiche Planungsdokumente

- **Dokument Nr. 1** – Planungsgrundlagen für Architekten und Planer
- **Dokument Nr. 2** – Planungsunterlagen für den Metallbauer
- **Dokument Nr. 3** – Werksplanung für den Metallbauer
- **Dokument Nr. 4** – Bedienungsanleitung für Endkunden
- **Dokument Nr. 5** – Wartungsanleitung
- **Dokument Nr. 6** – Hersteller-Checkliste
- **SchüCal-Software:** einfache Konfiguration von vielseitigen Anlagentypen mit direkter Übernahme der Daten zur Maschinensteuerung
- BIM-Objekte verfügbar

Zusätzlich: Unsere frühzeitige Projektberatung durch den Schüco Fachberater beim Architekten und beim Investor sichert wichtige Projektinformationen für Metallbauer.



Bestellung

Schüco Docu Center: Hier finden Sie unseren umfassenden Bestellkatalog 1-5 B inkl. Hinweisen zur Glasbestellung.

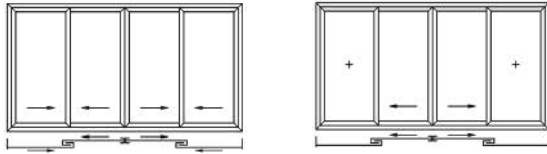
SchüCal und SchüCam Software: Bietet Ihnen umfassende Möglichkeiten der Elementkalkulation und Maschinensteuerung.

www.schueco.de/docucenter

Gerne stehen Ihnen auch unsere Mitarbeiterinnen und Mitarbeiter bei Fragen rund um Ihre Bestellung zur Verfügung.

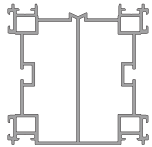
Die Neuerungen auf einen Blick

Öffnungstypen 2D/1 und 2D manuell



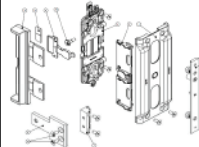
- Neue Öffnungstypen 2D/1 und 2D in Stulpausführung
- Für mehr Flexibilität in der manuellen Variante der ASS 77 PD

Optimierte Flügelverklebung alle



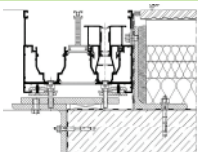
- Neues Profil zum Bau einer Verklebekonstruktion
- Präzise verklebte Flügel
- Zeitersparnis bei der Verklebung

Optimierung Verriegelung manuell



- Optimierung der Funktionskomponenten – leichte Bedienung
- Einstellbare Pilzzapfen – Fehleranfälligkeit deutlich gesenkt

Baukörperanschluss alle



- Praktische Konsoleneinheit für individuelle Einsatzfälle
- Zum Ausgleich von Baukörper-senkungen

Griffleiste manuell



- Sehr schlanke Design-Griffleiste kombiniert Form und Funktion für maximales Panorama Design

Entwässerungsoptimierung alle



- Integration eines Entwässerungsstutzens – eindeutige Gewerkeschnittstelle der Entwässerung
- Kontrollierte Abführung des Wassers

Modernisierungslösung 90-mm-Blendrahmen mechatronisch



- Geringer Aufbau des unteren horizontalen Blendrahmens, um Modernisierungslösungen zu erleichtern



Fertigung

Bitte beachten Sie folgende Voraussetzungen zur Werkstattausstattung:

- programmierbares Bearbeitungszentrum
- Sägeschnitte mit einer Schnittfläche von 300 x 150 mm sind möglich
- ausreichende räumliche Fläche und Höhe zur Flügel-/Scheibenverklebung
- Handling von Glasscheiben bis 500 kg möglich (Kran: mobiler Hebekran mit Sauger)
- Bei der mechatronischen Variante ist eine Elektrofachkraft erforderlich



Montage

- Baukörperanschlüsse und Verstell-einheiten für optimale Anbindung an den Baukörper und eine nachträgliche Möglichkeit zur Justage
- Modernisierungslösungen durch Kombinationsblendrahmen
- Intelligente Entwässerungslösung für kontrollierte Abführung des Wassers



Marketing- und Vertriebsunterstützung

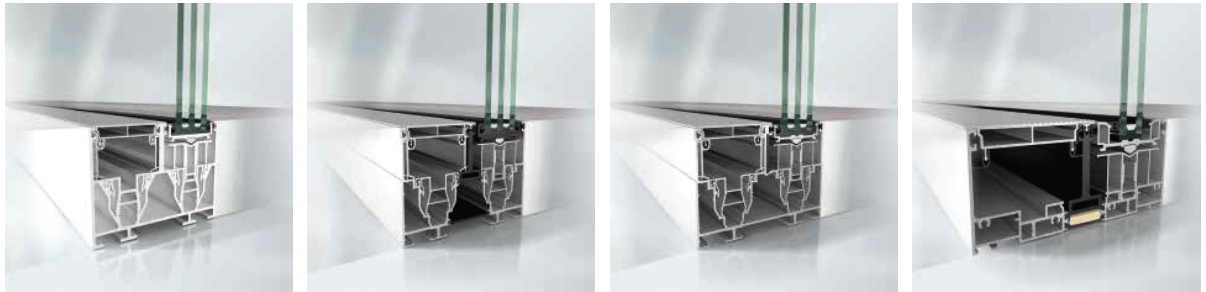
- Bildmaterial für Ihre eigene Werbung
- Anzeigenvorlagen für Ihre lokale Tageszeitungsanzeige
- Videos für Ihren Schauraum
- Prospekte
- Mehr finden Sie unter: **www.schueco.de/cmc** im Bereich Partner-Aktion

Unser Service für Sie:

- Ersteinweisung durch den technischen Kundendienst von Schüco
- Schüco Fabrication: Unterstützung durch anwendungsspezifische Werkstattausrüstung
- Dokumentation: Fertigungskatalog 1-5 mit detaillierten Fertigungszeichnungen sowie Fertigungsanimationen finden Sie unter **www.schueco.de/docucenter**
- Senkrechte Verklebevorrichtung, bestellbar für platzsparende und hochqualitative Flügelverklebung



Wärmedämmvarianten und Materialkombinationen



	ASS 77 PD.SI	ASS 77 PD.HI	ASS 77 PD.NI	ASS 77 PD.HI manual
U _f -Werte	ab 1,2 W/(m ² K)	ab 2,4 W/(m ² K)	ab 5,8 W/(m ² K)	ab 2,8 W/(m ² K)
U _w -Werte	ab 0,85 W/(m ² K)	ab 1,0 W/(m ² K)	ab 1,9 W/(m ² K)	ab 0,96 W/(m ² K)
Material	GFK-Profile	Alu-Profile und Kunststoff-Stege	Alu-Profile	Alu-Profile und Kunststoff-Stege
Öffnungstypen	2A, 2A/1, 2B, 2D, 2D/1	2A, 2A/1, 2B, 2D, 2D/1, 3E/1, 3F, 90° Ecke	2A, 2A/1, 2B, 2D, 2D/1	2A, 2A/1, 2B, 2D, 2D/1
Schlagregendichtigkeit	bis 7A	bis 9A	bis 6A	bis 8A

Das Zeichen „Schüco“ und andere sind in Deutschland und diversen internationalen Märkten geschützt. Auf Nachfrage erteilen wir detaillierte Auskunft.